



CRITÉRIOS MODERNOS E IDENTIDADE LOCAL: UM ENSAIO ARQUITETÔNICO NA BORBOREMA

MODERN CRITERIA AND LOCAL IDENTITY: AN ARCHITECTURAL ESSAY IN BORBOREMA

CRITERIOS MODERNOS E IDENTIDAD LOCAL: UN ENSAYO ARQUITECTÓNICO EN BORBOREMA

Projeto desenvolvido por:

SANTOS, ANA LYDIA FERREIRA

Graduanda em Arquitetura e Urbanismo; Universidade Federal de Campina Grande; ana.lydia@estudante.ufcg.edu.br

SOUSA, QUEZIA FRANKLIN

Graduanda em Arquitetura e Urbanismo; Universidade Federal de Campina Grande; queziafranklin@estudante.ufcg.edu.br

Orientação: **AFONSO, ALCÍLIA**

Doutora em projetos arquitetônicos. Professora adjunta do CAU UAEC CTRN UFCG; kakiafonso@hotmail.com

SUBMETIDO EM: 20/03/2025

ACEITO EM: 30/03/2025

Como citar: SANTOS, Ana Lydia; SOUSA, Quezia, Critérios modernos e identidade local: um ensaio arquitetônico na Borborema. Revista Arquitetura e Lugar, Campina Grande, v.3, n.9, p. 129-141, 2025.



TEXTO EXPLICATIVO SOBRE O PROJETO

O presente trabalho é composto por um conjunto de materiais que proporcionaram o desenvolvimento do projeto de uma residência universitária e hotel para visitantes, localizado na Fundação Parque Tecnológico da Paraíba, em Campina Grande, PB, Brasil. O estudo segue os objetivos propostos pela disciplina de Projeto de Arquitetura VI do curso de Arquitetura e Urbanismo da Universidade Federal de Campina Grande, com orientação da professora Alcília Afonso. Este projeto foi desenvolvido em coautoria com: Helton Pedrosa (Graduando em Arquitetura e Urbanismo; UFCG; helton.pedrosa@estudante.ufcg.edu.br); Lauanny Lopes (Graduanda em Arquitetura e Urbanismo; UFCG; lauanny.isabel@estudante.ufcg.edu.br); e Quezia Sousa (Graduanda em Arquitetura e Urbanismo; UFCG; queziafranklin@estudante.ufcg.edu.br).

A metodologia adotada no desenvolvimento deste projeto baseia-se na retomada dos critérios projetuais modernos, conforme discutido por Afonso em *"A adoção de uma metodologia de ensino para projetos arquitetônicos"* (2013) e *"Processo Projetual e Criatividade: concebendo com critérios tectônicos modernos na contemporaneidade"* (2021), onde a autora reforça a necessidade de compreender o projeto arquitetônico como um processo dinâmico, no qual a materialidade, a técnica construtiva e a concepção espacial devem estar intrinsecamente conectadas. Fundamentada em conceitos defendidos por grandes expoentes da arquitetura moderna, como Mies van der Rohe, Gropius, Le Corbusier e Lúcio Costa; a abordagem busca integrar princípios de racionalidade, modularidade, estrutura e ordenação espacial à contemporaneidade. Além disso, referências como Helio Piñón, Kenneth Frampton e Edson Mahfuz embasam essa perspectiva, enfatizando que a forma arquitetônica deve emergir de um raciocínio lógico que envolva estrutura, forma, estética, função e contexto de inserção (o lugar).

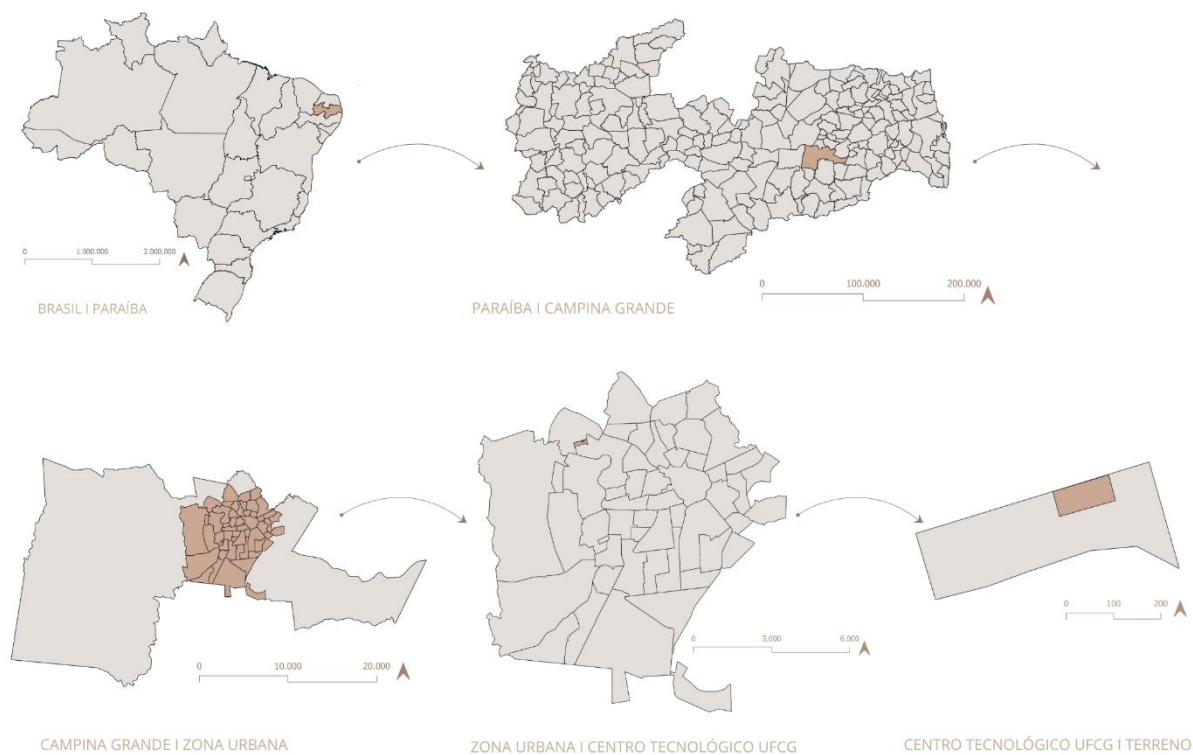
Com base nisso, a proposta adota soluções construtivas coerentes e um ordenamento espacial que respeita tanto os condicionantes físicos e espaciais quanto as intenções formais, funcionais e poéticas do projeto. Algumas soluções adotadas foram: modularidade construtiva, plantas livres, uso da tectônica como base para a forma do edifício, presença de espaços livres entre as construções, peles de vidros e materialidade que dialoga com escolhas de cores e texturas, acessibilidade, conforto ambiental, adaptação ao relevo original e aos condicionantes físicos vistas, definição e diferenciação de fluxos e serviços.

"YVY" (ou "Ibi") em Tupi-Guarani significa "terra" ou "chão", indicando uma forte ligação com a natureza, o solo e o ambiente. Como nome do hotel, YVY homenageia a cultura indígena e enfatiza a sustentabilidade, a proximidade com a natureza e o respeito ao meio ambiente. Sendo assim, a proposta do YVY Living Home busca reafirmar a importância do "pensar projetual" a partir da nossa região e de nossas raízes, promovendo uma arquitetura racional, funcional, poética e adaptada ao seu local de inserção, além de buscar incentivar uma urbanização sustentável em Campina Grande, unindo crescimento urbano em uma zona passível de expansão na cidade e preservação da biodiversidade e características naturais, considerando o solo argiloso da região, a vegetação nativa predominante, o corpo hídrico em sua proximidade e o relevo montanhoso da Borborema. Esse projeto torna-se, sobretudo, um ensaio sobre como a aplicação de conceitos e critérios da arquitetura moderna podem ser aplicados em diferentes contextos e localidades, mantendo a boa qualidade formal, funcional e estética.

PALAVRAS – CHAVE: Arquitetura moderna, princípios projetuais, práticas de projeto.



LOCALIZA  O E SITUA  O



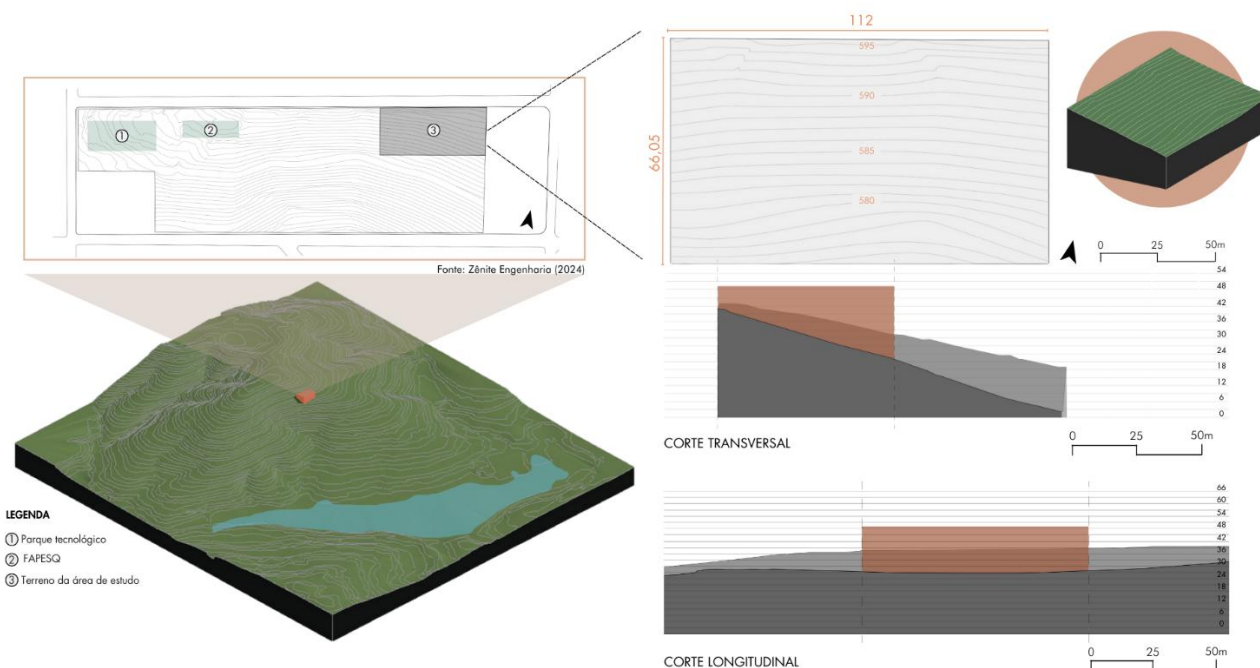
PLANTA DE SITUA  O



Fonte: Produzido pelos autores, 2024.



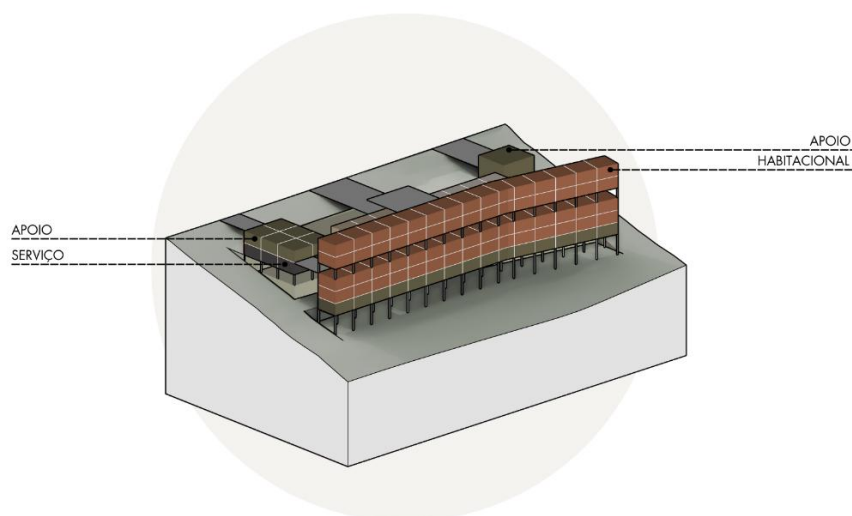
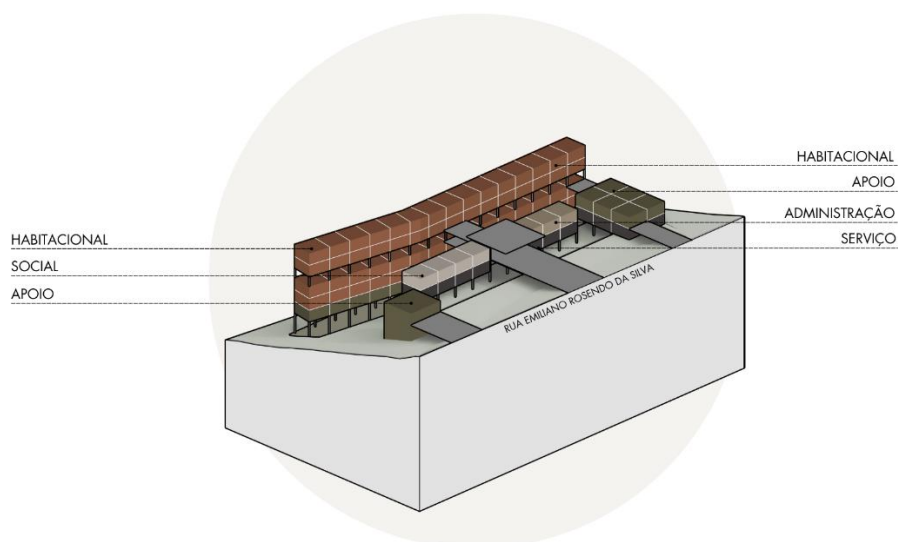
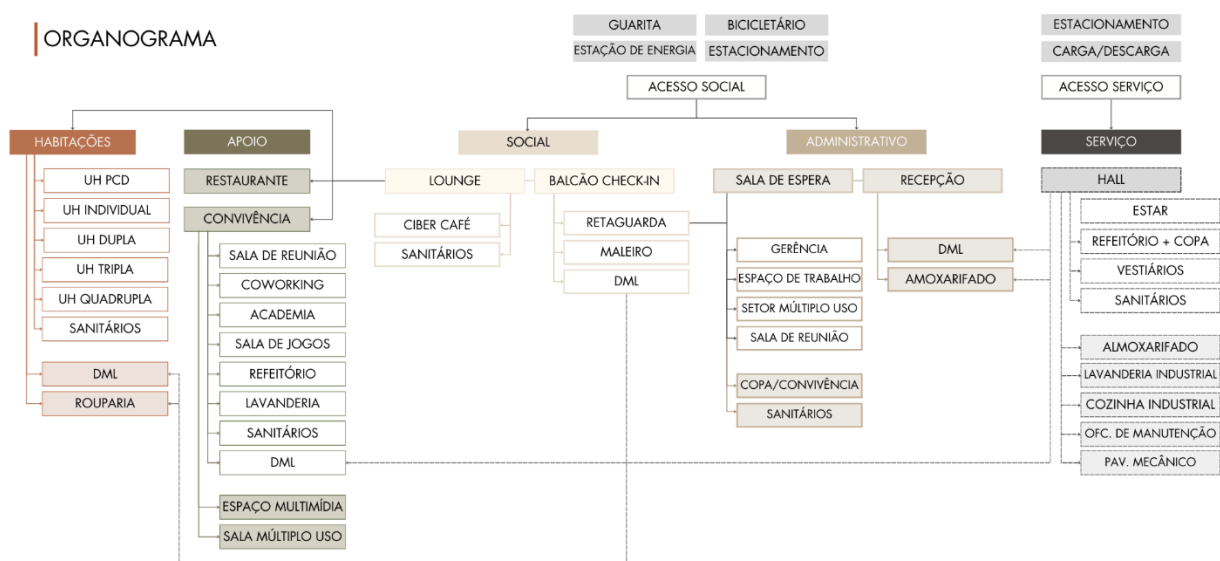
ESTUDOS PRELIMINARES

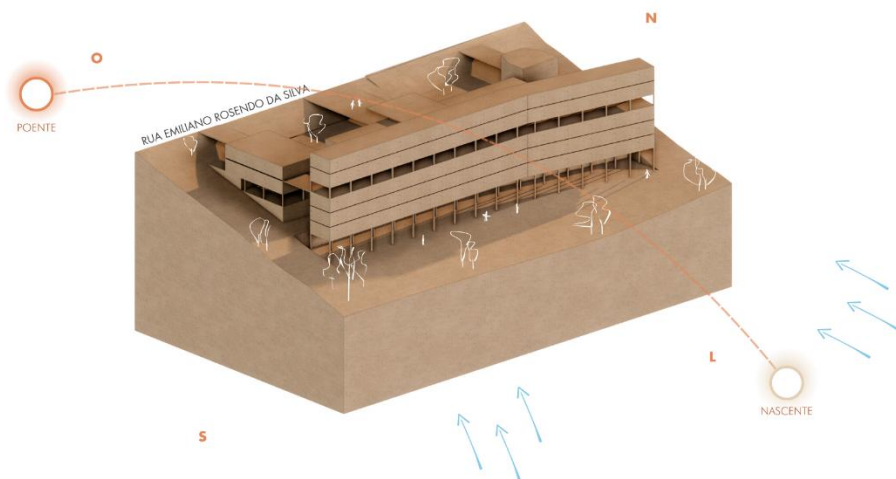
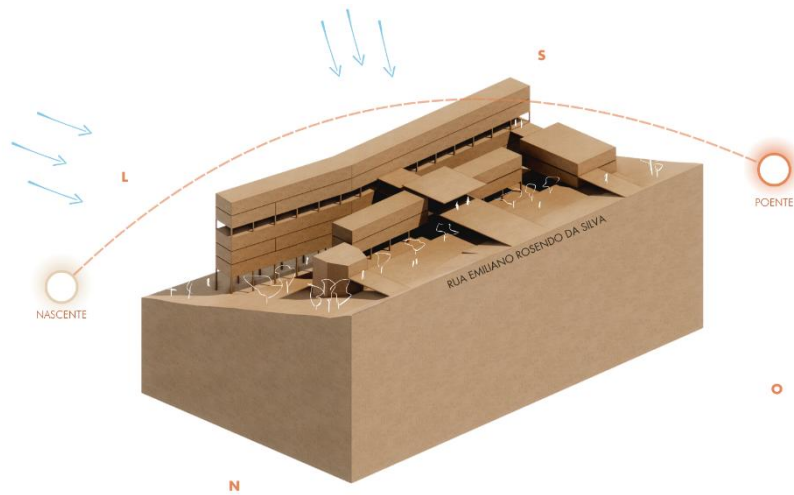


Fonte: Produzido pelos autores, 2024.

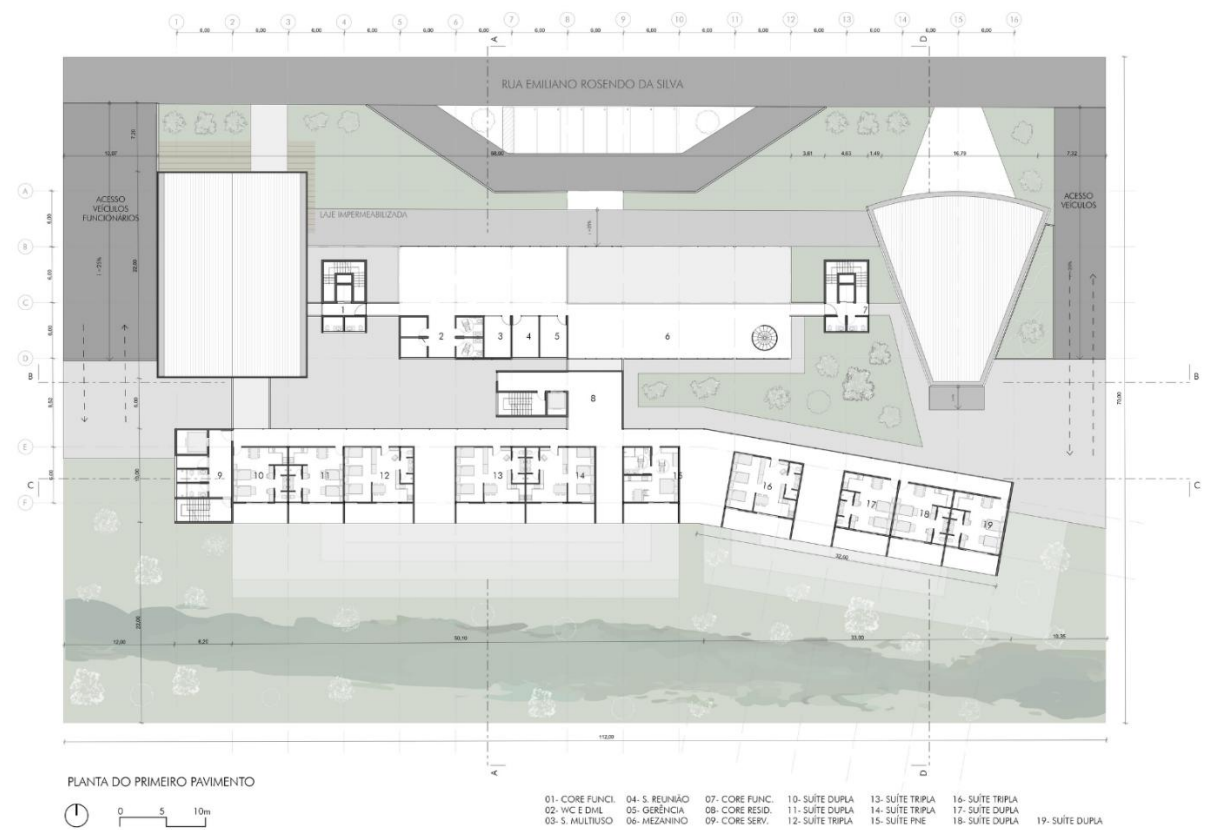
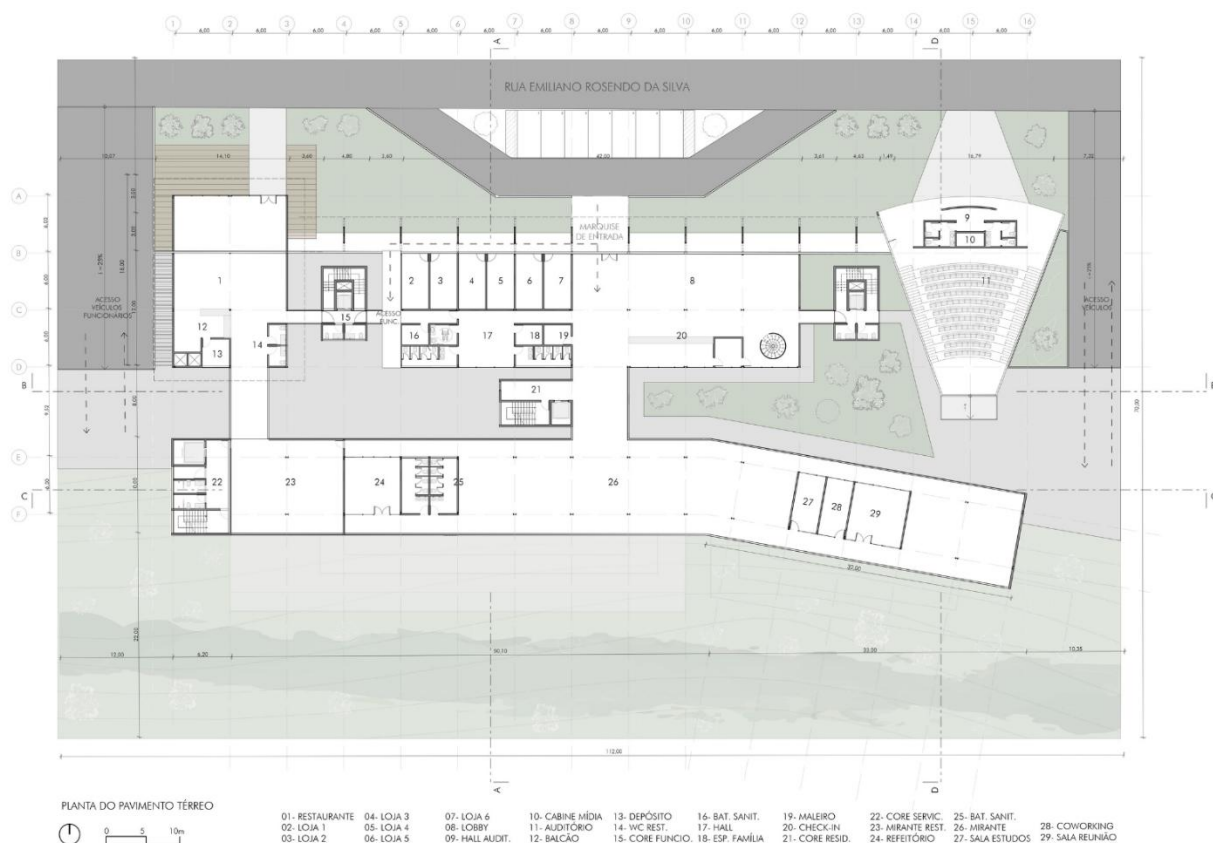
Fonte: Produzido pelos autores, 2024.

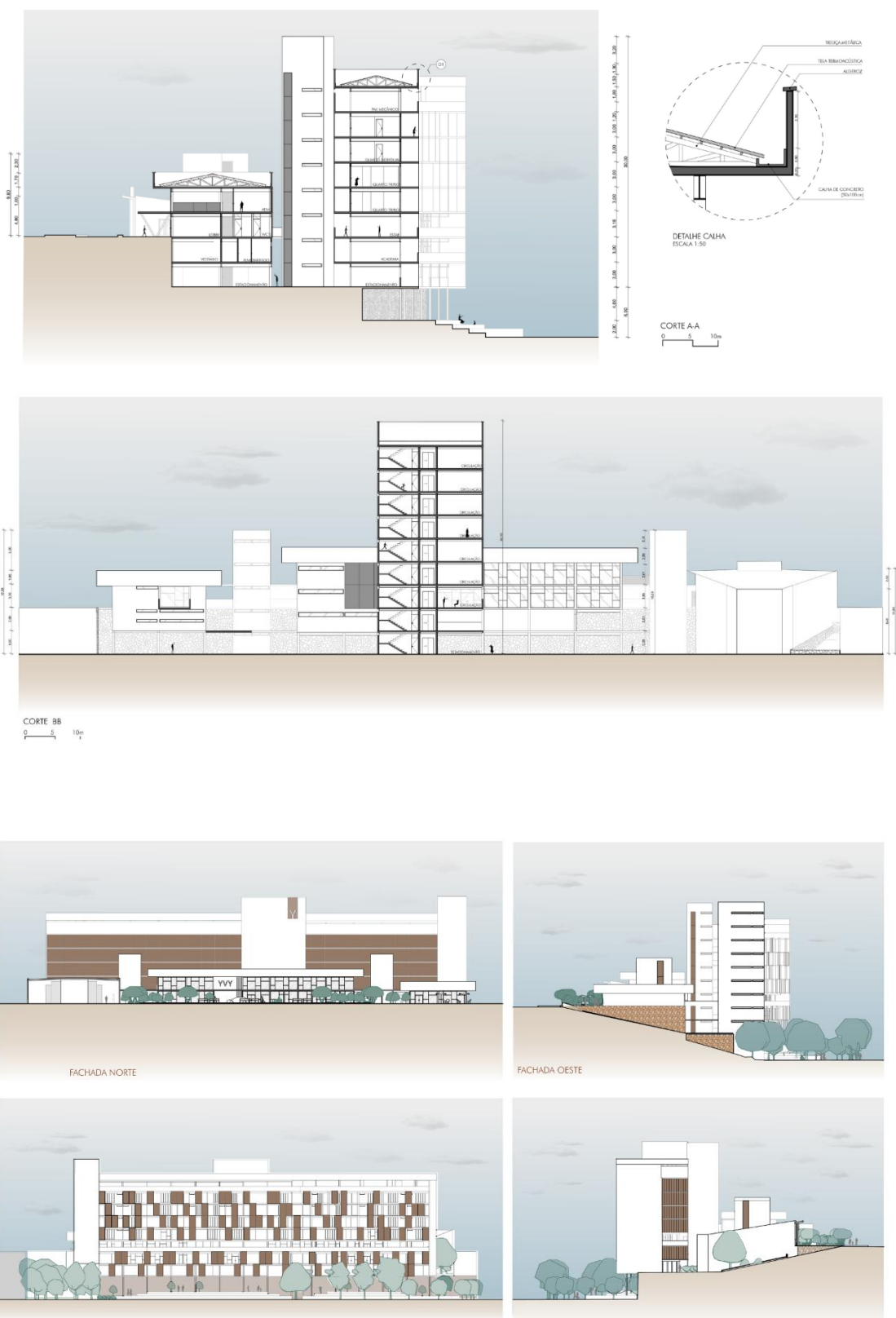






DESENHOS T CNICOS





Fonte: Produzido pelos autores, 2024

IMAGENS



Fonte: Produzido pelos autores, 2024.



Fonte: Produzido pelos autores, 2024.



Fonte: Produzido pelos autores, 2024.



Fonte: Produzido pelos autores, 2024.



Fonte: Produzido pelos autores, 2024.