

## A PAISAGEM URBANA RESIDENCIAL DE GERALDINO DUDA

*GERALDINO DUDA'S RESIDENTIAL URBAN LANDSCAPE*

*EL PAISAJE URBANO RESIDENCIAL DE GERALDINO DUDA*

**BRUCE, RHAINNAH**

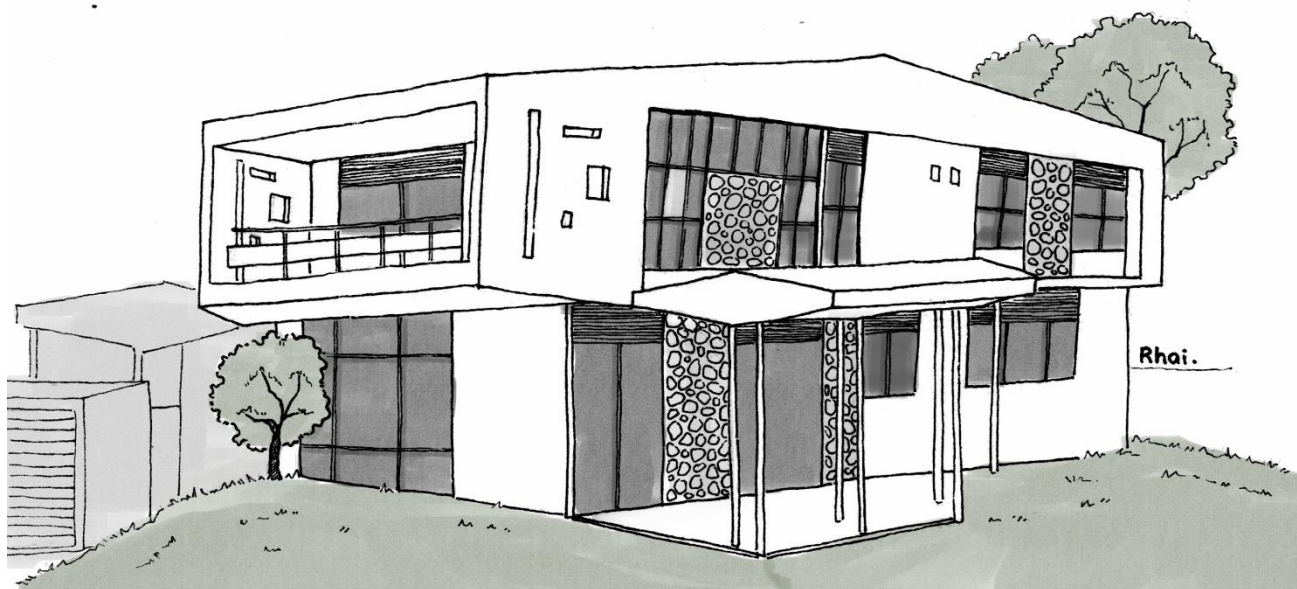
*graduanda, Universidade Federal de Campina Grande (UFCG), rhainnah.nascimento@estudante.ufcg.edu.br*

Geraldino Duda foi um arquiteto autodidata campinense que deixou um legado para a arquitetura moderna campinense, além de ter sido responsável por várias obras institucionais, de serviço, comerciais, residenciais e urbanas na cidade de Campina Grande. Apesar do seu principal projeto ter sido o Teatro Municipal Severino Cabral e que lhe rendeu um grande reconhecimento da sua produção profissional, Geraldino Duda marcou fortemente a paisagem urbana da cidade com um grande número de projetos residenciais em Campina Grande durante os anos 60 e 70.

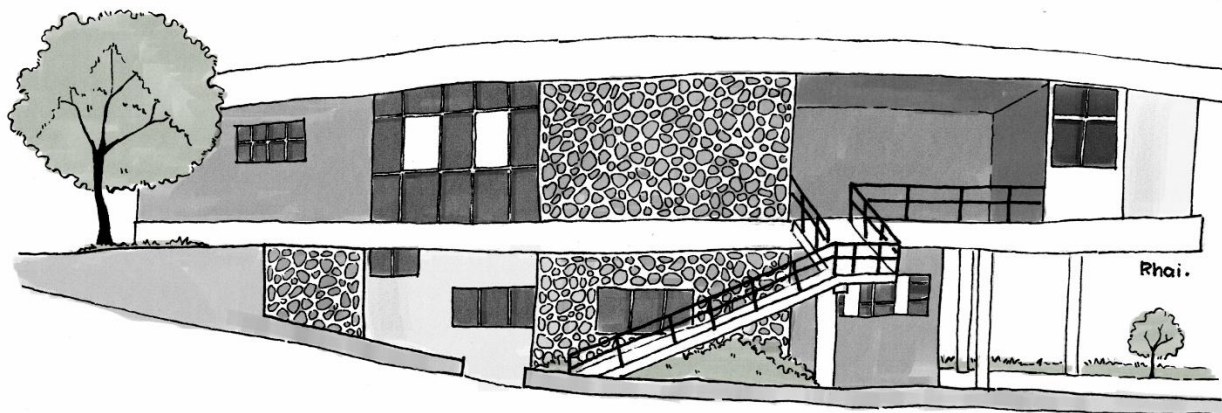
Sendo assim, foram feitos quatro croquis de residências como forma de homenagear sua produção arquitetônica, no intuito de lembrar a sua importância para o Movimento Moderno na região do nordeste brasileiro e para a paisagem urbana campinense.



**Residência Hélión Paiva**  
Fonte: Rhainnah Bruce, 2024



**Residência Severino da Costa Ribeiro**  
Fonte: Rhainnah Bruce, 2024



Residência Heleno Sabino  
Fonte: Rhainnah Bruce, 2024



Residência nº 333, localizada na Rua Vila Nova da Rainha, no Centro de Campina Grande-PB  
Fonte: Rhainnah Bruce, 2024