

METALÚGICA SANTA CRUZ. IGARASSU. 1974.

Fonte: Desenho do arquiteto Armando de Holanda. Edição: Helton Pedrosa

ESBOÇANDO UMA ARQUITETURA INDUSTRIAL: AS FÁBRICAS PROJETADAS POR ARMANDO DE HOLANDA

*SKETCHING AN ARCHITECTURE INDUSTRIAL:
THE FACTORIES DESIGNED BY ARMANDO DE HOLANDA*

*ESBOZANDO UNA ARQUITECTURA INDUSTRIAL:
LAS FÁBRICAS DISEÑADAS POR ARMANDO DE HOLANDA*

Pesquisa e texto: Alcilia Afonso
Edição de Imagens: Helton Pedrosa



Quem foi Armando de Holanda?

Armando de Holanda Cavalcanti (1940-1979) foi um arquiteto pernambucano, formado pela Faculdade de Arquitetura do Recife (1959-1962), pós-graduado pela Universidade de Brasília/UnB (1963-1964), com curso de especialização em industrialização da arquitetura desenvolvido no "International Course on Buildings", no Bowcentrum em Roterdã, Holanda. (SILVA. 1997. p. 66).

Publicou importantes textos sobre a adoção de sistemas construtivos industrializados para a arquitetura (Holanda, 1966), tornando-se conhecido nacionalmente pelo livro *"Roteiro para construir no Nordeste. Arquitetura como lugar ameno nos trópicos ensolarados."* (HOLANDA, 1976).

Essa sessão procura resgatar e publicizar, através de croquis produzidos pelo arquiteto um pouco de sua produção arquitetônica industrial que vem sendo objeto de estudos de pesquisa que realizo sobre essa personagem tão marcante no cenário nordestino. A pesquisa faz parte de um projeto em andamento desenvolvido pela autora sobre os projetos industriais do arquiteto, buscando observar as soluções projetuais e construtivas dessas obras produzidas com base na modernidade arquitetônica e seus princípios projetuais.

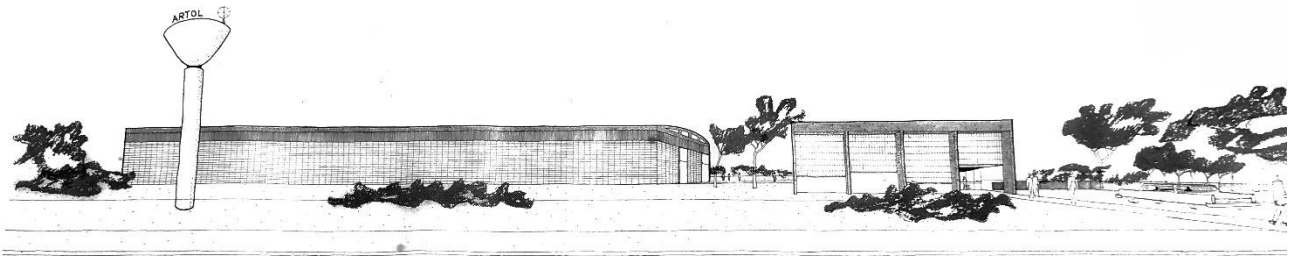
A proposta é expor o seu traço, através de desenhos, que denotam as suas soluções projetuais, para a elaboração de dezenas de projetos fabris desenvolvidos em vários estados do Nordeste brasileiro entre os anos 60 e 70 do século XX. Sua obra que trabalhou com a tipologia industrial está presente nos Estados de Pernambuco, Paraíba, Piauí, Sergipe,

Como fontes primárias da pesquisa, está sendo trabalhada parte do acervo documental de seu escritório que foi doado pela família do arquiteto ao Departamento de Arquitetura e Urbanismo da Universidade Federal de Pernambuco, composto por cerca de 1500 documentos, que contêm projetos de Arquitetura, Urbanismo e Paisagismo, além de desenhos, croquis, detalhes e memoriais de projetos desenvolvidos durante os anos de funcionamento de seu escritório. (AFONSO, 2023 a s/p).

Através do projeto cultural do Funcultura 2013 - "Inventário do Arquiteto Armando de Holanda" - foi criado um grupo de trabalho do Laboratório de Imagem da Arquitetura e do Urbanismo (LIAU) e do LIBER, ambos da Universidade Federal de Pernambuco (UFPE), que em conjunto com o Centro de Documentação da Fundação FUNDAJ/ Joaquim Nabuco, resgataram parte dessa documentação, permitindo o acesso a nós, pesquisadores da arquitetura e demais áreas.

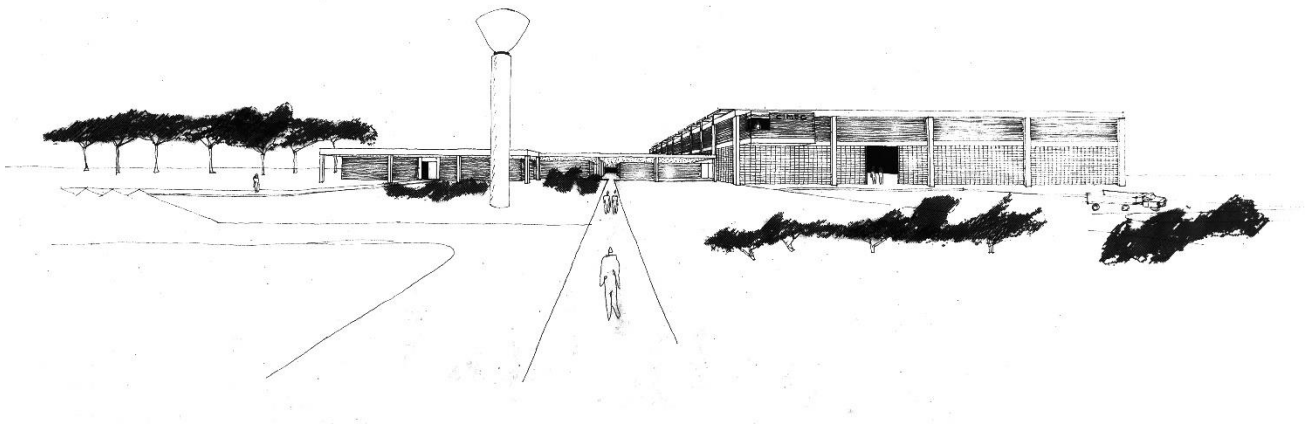
Fontes bibliográficas:

AFONSO, Alcilia. **Armando de Holanda e a Indústria. O legado da arquitetura industrial produzida por Armando Holanda no Nordeste do Brasil. 1960-1970.** Gijón: XXV Jornadas Internacionales de Patrimonio Industrial de Incuna. 2023.



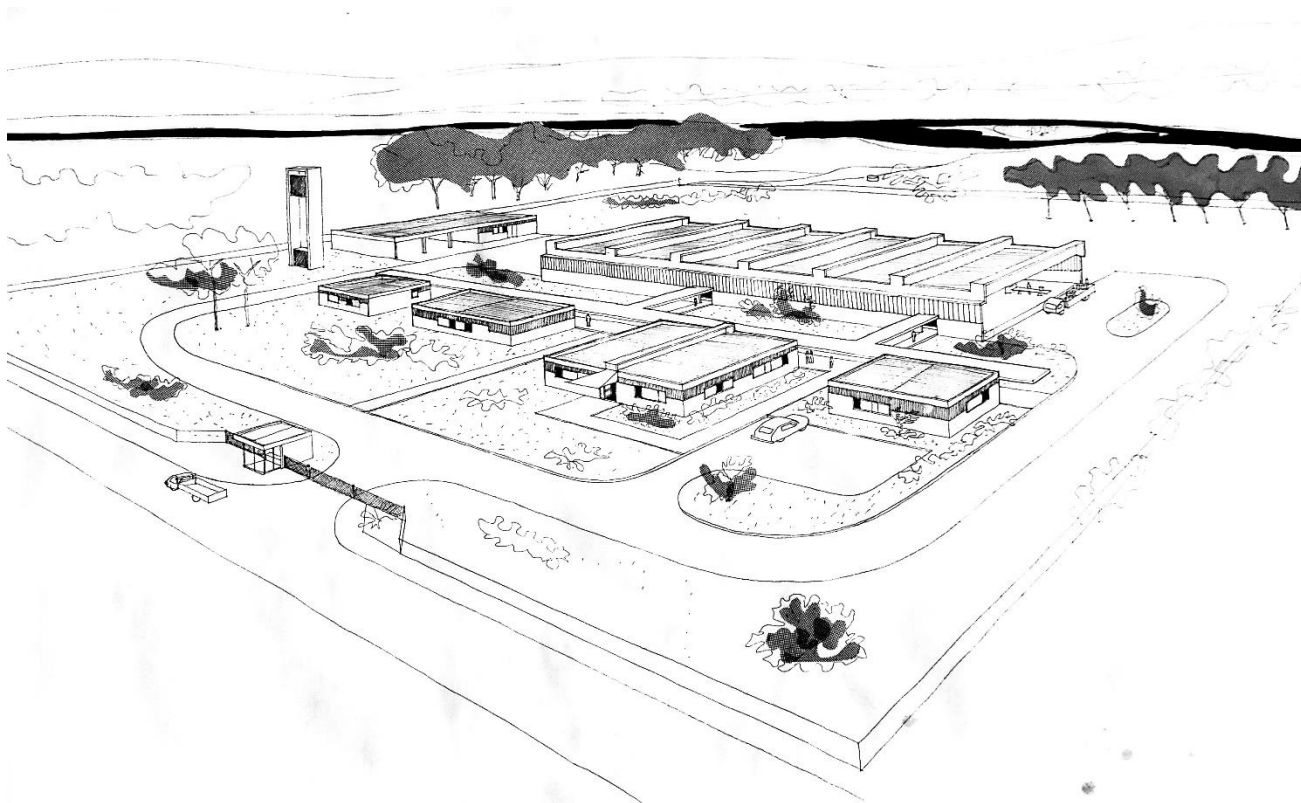
ARTOL Artefatos técnicos Olinda. 1969

Fonte: Desenho do arquiteto Armando de Holanda. Edição: Helton Pedrosa



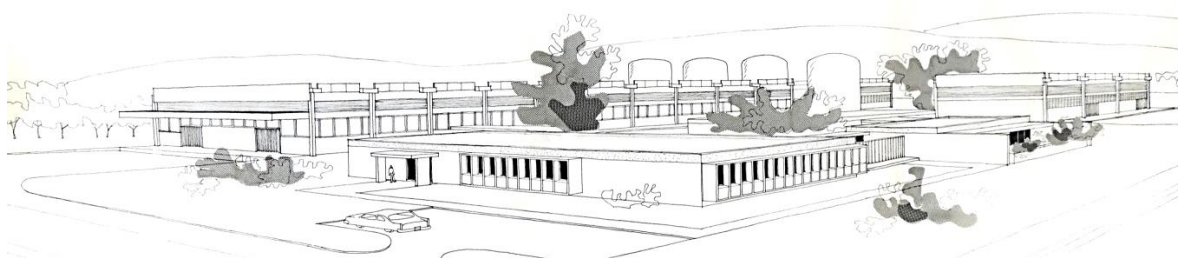
CIMEC/Companhia Indústria metalúrgica do Cabo Santo Agostinho. PE. Anos 70

Fonte: Desenho do arquiteto Armando de Holanda. Edição: Helton Pedrosa



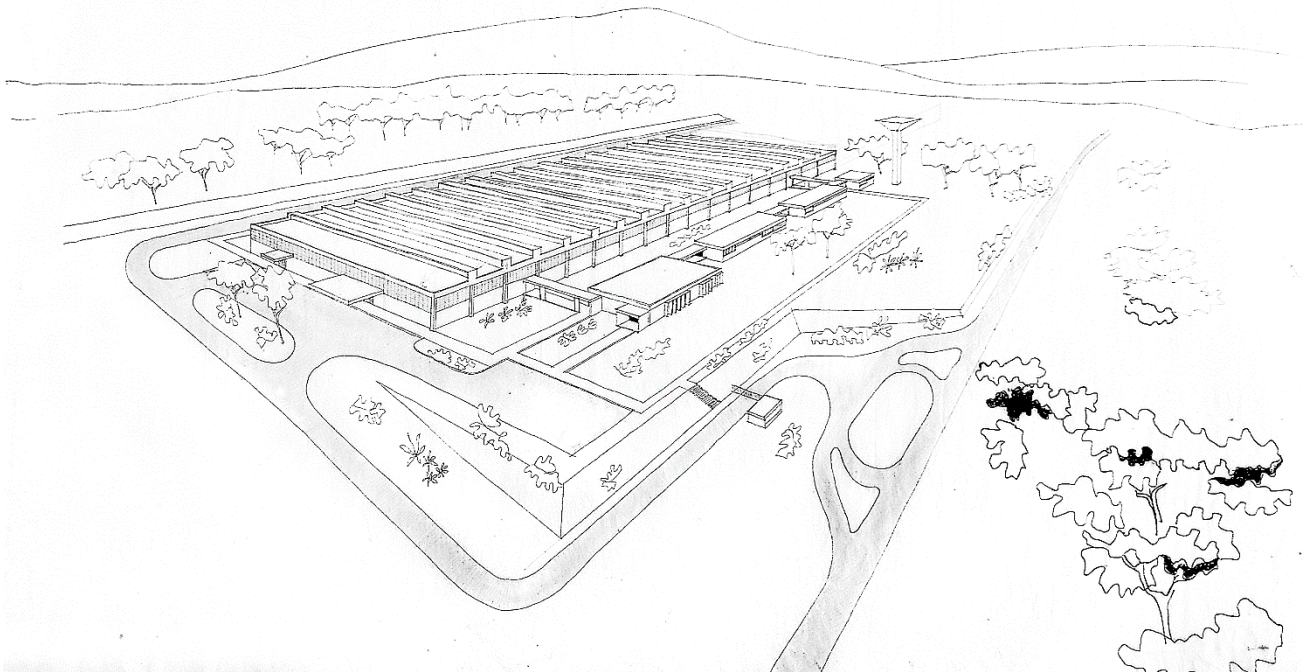
ITISA.ITABAIANA.PB. 1971

Fonte: Desenho do arquiteto Armando de Holanda. Edição: Helton Pedrosa



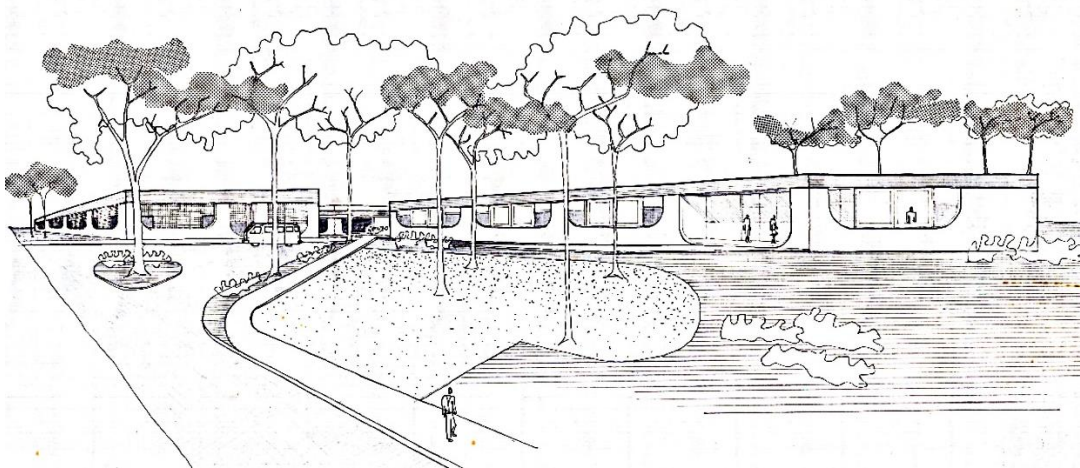
PROTEÍNAS DO BRASIL. CARPINA. PE. Anos 70

Fonte: Desenho do arquiteto Armando de Holanda. Edição: Helton Pedrosa



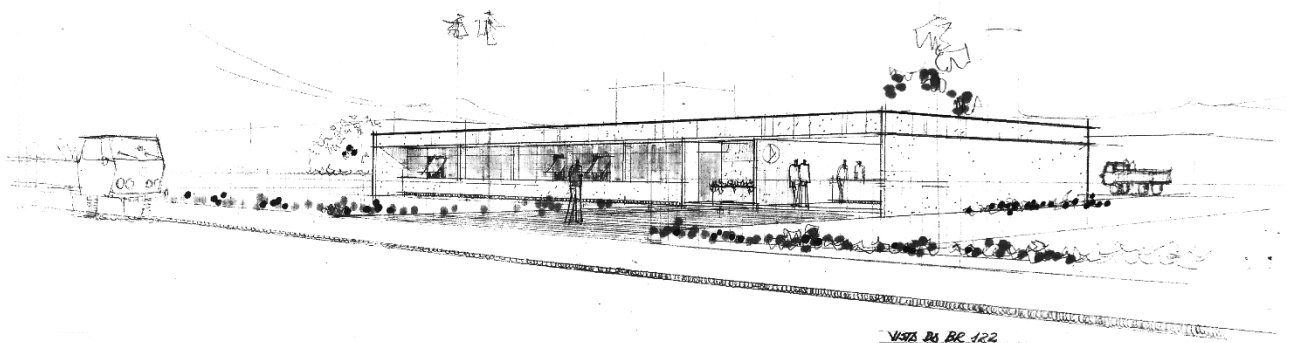
BERFLEX.

Fonte: Desenho do arquiteto Armando de Holanda. Edição: Helton Pedrosa



METALÚGICA SANTA CRUZ. IGARASSU. 1974.

Fonte: Desenho do arquiteto Armando de Holanda. Edição: Helton Pedrosa



SOMASSA. ANTEPROJETO BLOCO ADMINISTRAÇÃO
Fonte: Desenho do arquiteto Armando de Holanda. Edição: Helton Pedrosa



SOMASSA. ANTEPROJETO BLOCO ADMINISTRAÇÃO
Fonte: Desenho do arquiteto Armando de Holanda. Edição: Helton Pedrosa